

PTD-3G

Nešiojamas skaitiklių bandytuvas



- Aktyviosios, reaktyviosios ir pilnosios energijos matavimas su paklaidos skaičiavimu
 - Aktyviosios energijos matavimo paklaida [$\cos\varphi=1$]: $\pm 0,5 \%$
- Aktyviosios, reaktyviosios ir pilnosios galios matavimas (kiekvienos fazės ir suminės)
 - Matavimo paklaida: $\pm 0,5 \%$
- Srovės matavimas
 - Matavimo paklaida: $\pm 0,5 \%$
- Įtampos matavimas
 - Matavimo paklaida: $\pm 0,2 \%$ diapazone 50...270 V
- Galios koeficiento matavimas
 - Matavimo diapazonas: -1...+1
 - Skiriamoji geba: 0,001
- Dažnio matavimas
 - Matavimo diapazonas: 45...65 Hz
 - Skiriamoji geba: 0,01 Hz
- Harmonikų analizė
 - Harmonikos nuo 2-os iki 30-os procentais pagrindinės harmonikos atžvilgiu
 - Kiekvienos harmonikos skaitinė vertė
 - Spektro diagrama logaritminėje skalėje
- Vektorinės diagramos atvaizdavimas
- Fazinių kampų matavimas
 - Srovės fazinio poslinkio kampai
 - Kampai tarp fazinių įtampų
- Elektros energijos kokybės matavimas
 - Įtampos kitimo matavimas
 - Dažnio kitimo matavimas
 - Harmoninių iškraipymų koeficiento matavimas
 - Elektros tiekimo pertrūkių registravimas



Techninės charakteristikos PTD-3G

Pritaikymas

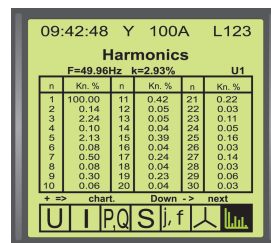
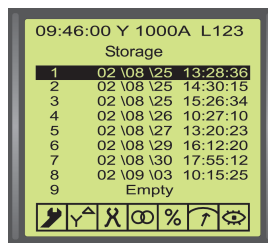
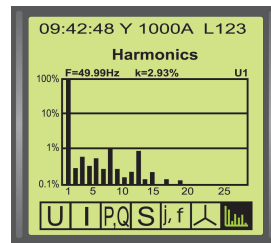
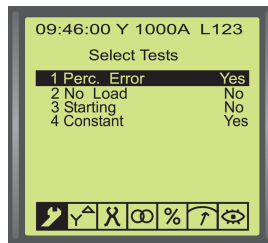
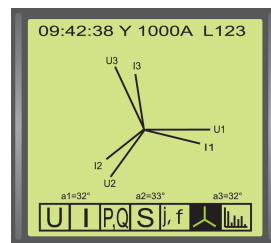
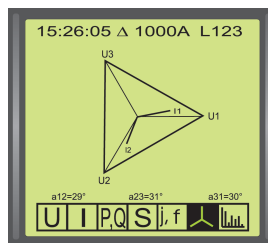
- Indukcinių ir elektroninių vienafazių ir trifazių elektros skaitiklių testavimas instaliavimo vietoje
- Elektros energijos kokybės monitoringas (pagal IEC50160)
- Momentinių verčių matavimas
- Matavimo profilio registravimas

Funkcijos

- Maitinimas iš matavimo grandinių
- Platus srovės matavimo diapazonas (500mA ... 1500A)
- Grafinis LCD indikatorius (128x128 taškų) su pašvietimu
- Fotoelektrinė skenavimo galvutė
- RS 232 arba USB sąsaja prisijungimui prie kompiuterio
- Srovės kilpos sąsaja, atitinkanti standartą IEC 62056-31 prisijungimui prie AMR sistemos

Duomenų kaupimas

- Iki 64 testavimo rezultatų įrašų.
Kiekvienas įrašas gali būti sudarytas iš iki 4 testavimų rezultatų (jei visi testavimai buvo atlikti pagal vieną užklausą)
- Iki 32 energijos kokybės kontrolės įrašų.
Kiekviename įraše yra informacija apie įtampą, dažnio kitimą
- Iki 64 momentinių verčių paveikslų
(įtraukiant vektorinę diagramą bei harmonikas)
- Iki 6 profilių įrašymas pasirinktoms matavimo vertėm esant matavimo periodui nuo 10 s iki 60 min.



UAB ELGAMA-ELEKTRONIKA
Visorių g.2, LT-08300 Vilnius
Tel.: +370 5 2375000
El.paštas: marketing@elgama.eu
www.elgama.eu

Techninės charakteristikos PTD-3G

Maitinimo šaltinis

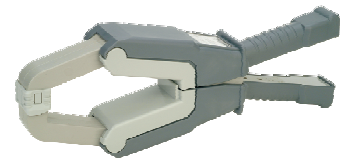
- | | |
|--|--|
| • Kai maitinamas iš įtampos matavimo grandinių | 50 V ... 270 V, suvartojimas: < 2 W per fazę |
| • Kai maitinamas iš pagalbinės grandinės | 50 V ... 270 V, suvartojimas: < 6 W |

Profiliai

- | | |
|--|--|
| • Kanalų skaičius profilių įrašymui | 6 su galimais skirtingais 25 parametrais |
| • Vienas iš 5 registracijos algoritmų kiekvienam kanalui | Minimali vertė tenkanti vienam matavimo laikotarpiui
Maksimali vertė tenkanti vienam matavimo laikotarpiui
Vidutinė vertė tenkanti vienam matavimo laikotarpiui
Momentinis atvaizdavimas matavimo periodo pabaigoje
Standartinis nuokrypis už matuojamą laikotarpį |
| • Matavimo periodo diapazonas | 10s ... 60 min |

Srovės matavimo replės

- | | | |
|----------------------------------|---------------------------------|----------------------------------|
| • Srovės diapazonas 0,5A ...100A | • Srovės diapazonas 5A ...1000A | • Srovės diapazonas 10A ...1500A |
|----------------------------------|---------------------------------|----------------------------------|



Skenavimo galvutė

- | | |
|--------------------|---|
| • Naudojama | Indukciniams ir elektroniniams skaitikliams |
| • Maitinimo įtampa | 6 ... 12 V |
| • Matmenys | 270 mm x 95 mm x 80 mm |

Elektroninis blokas

- | | |
|--|-------------------------|
| • Srovės replių max apgaubiamas skerspjūvis: | |
| - Kabelis, mm | 80 |
| - Šyna, mm | 100x50 arba 120x45 |
| • Korpusas ir apsaugos lygis | kietas plastikas, IP 40 |
| • Matmenys ir svoris | 157x189x67 mm, 0,8 kg |
| • Darbinė temperatūra | -20 °C ... +50°C |



UAB ELGAMA-ELEKTRONIKA
Visorių g.2, LT-08300 Vilnius
Tel.: +370 5 2375000
El.paštas: marketing@elgama.eu
www.elgama.eu